

*Comment s'appuyer sur la pensée sociale de l'Eglise
pour gouverner et manager nos institutions
et nos établissements d'inspiration chrétienne ?*

FNISASIC

Faire grandir nos collaborateurs...

Les 6 principes de la doctrine sociale de l'Église



3 idées de pratiques concrètes

La Dignité

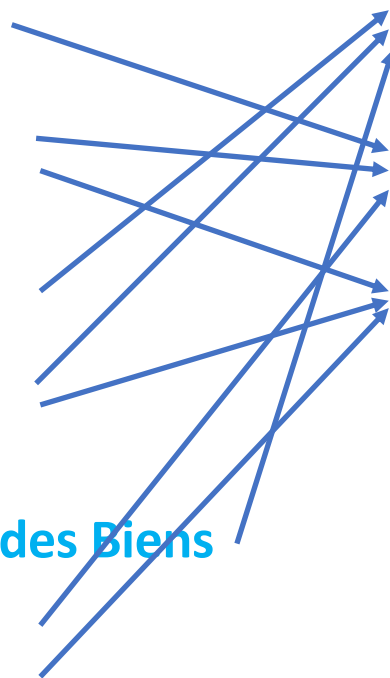
Le Bien Commun

La Subsidiarité

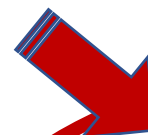
La Participation

La Destination Universelle des Biens

La Solidarité



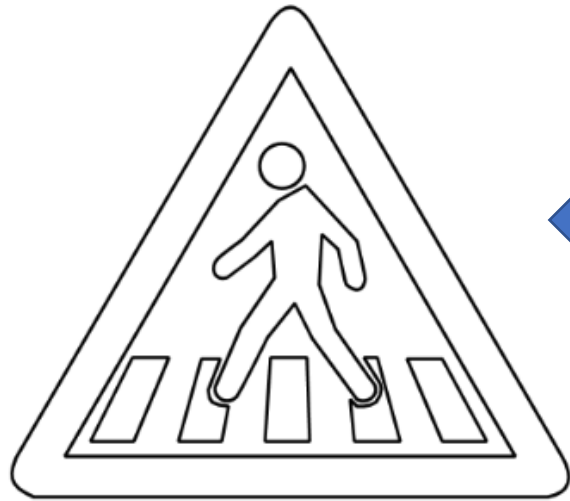
- Délégations => Subsidiarité
- Individu au milieu du collectif
- Puissance de la relecture

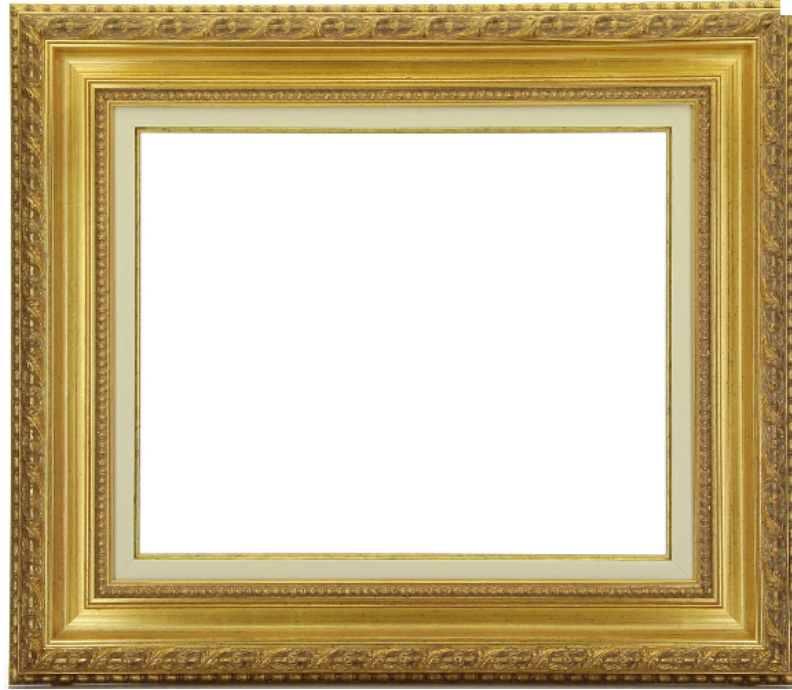


C'est bien de le faire sans le savoir...
C'est plus puissant de savoir pourquoi on le fait,
et comment on peut encore progresser !

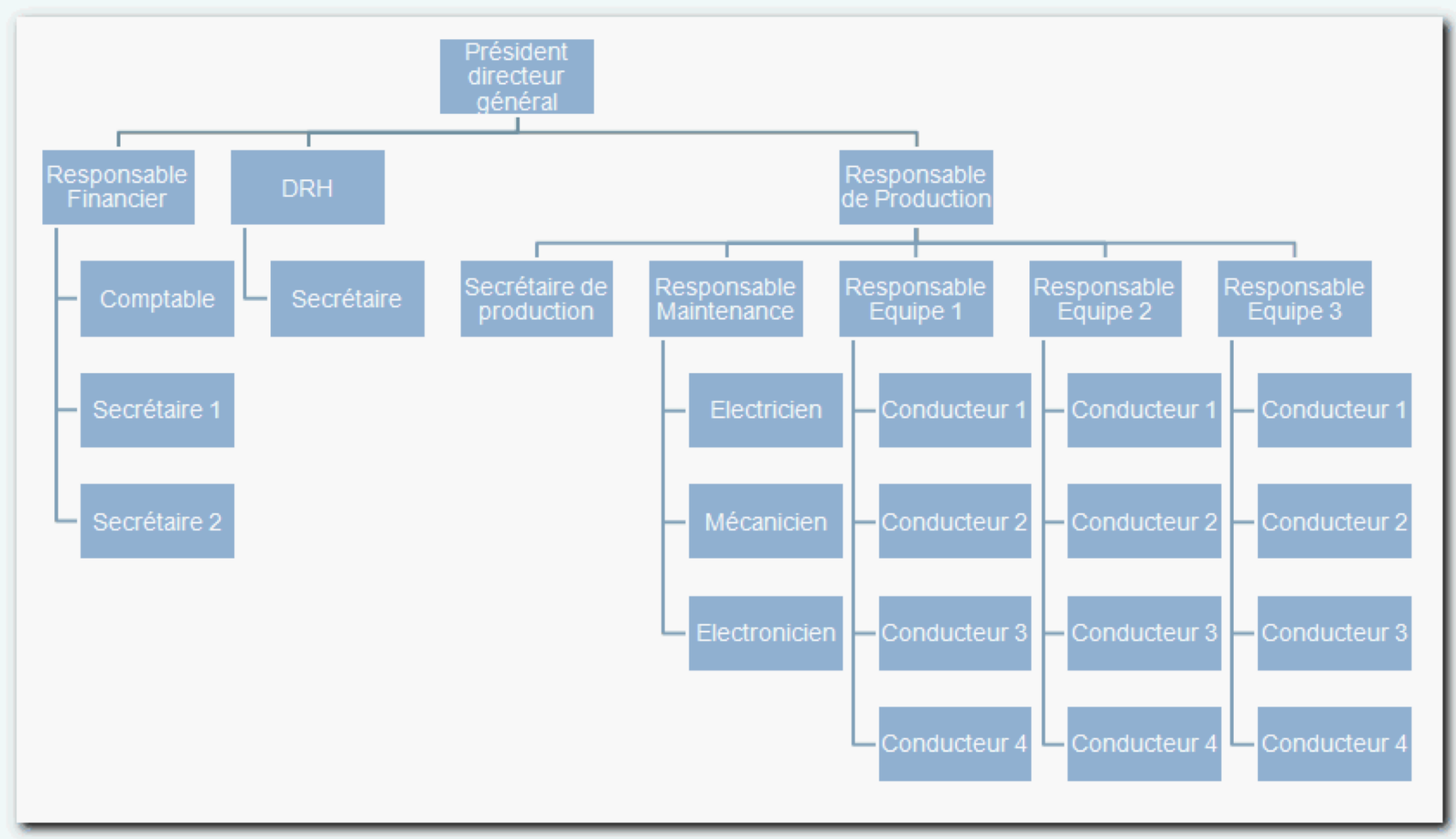
...Aller à la source !
...Se laisser atteindre !

3 problèmes

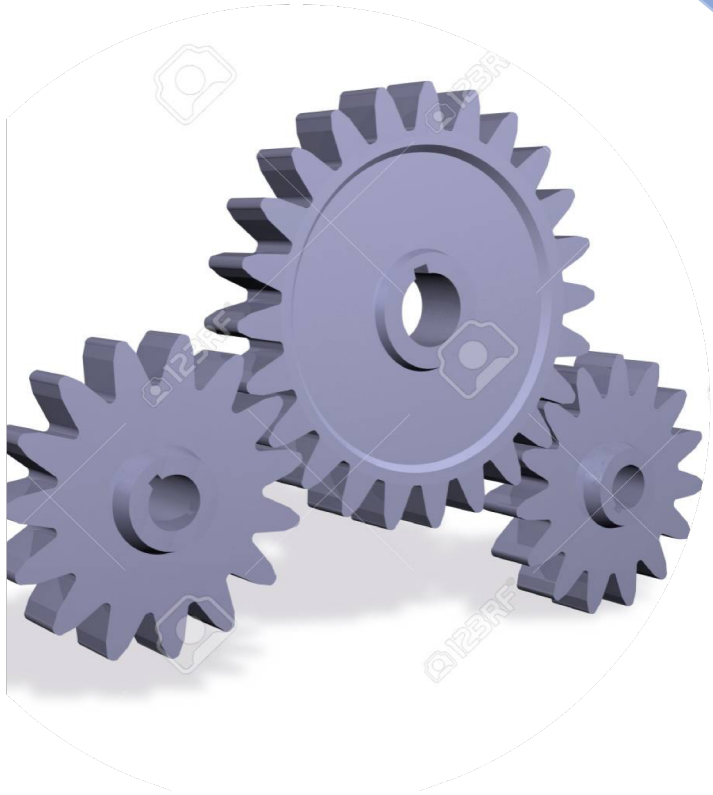
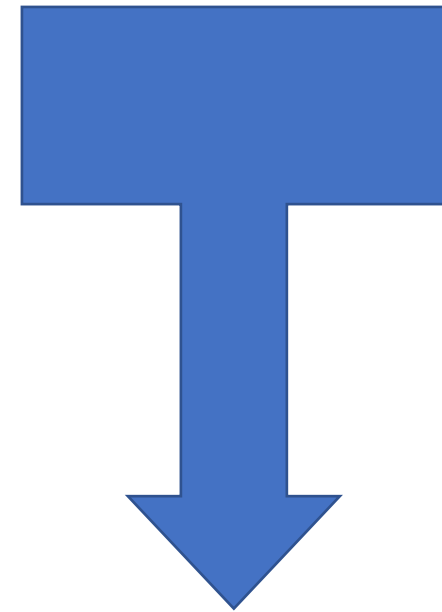




« Définition d'un cadre »



Mécanismes de DÉLÉGATIONS



=> 3 conséquences

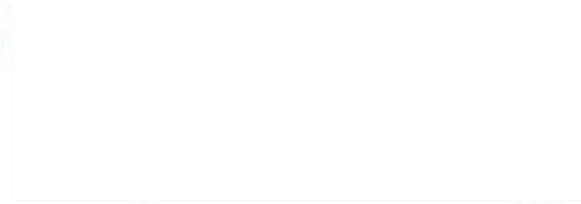


« le devoir de désobéir »

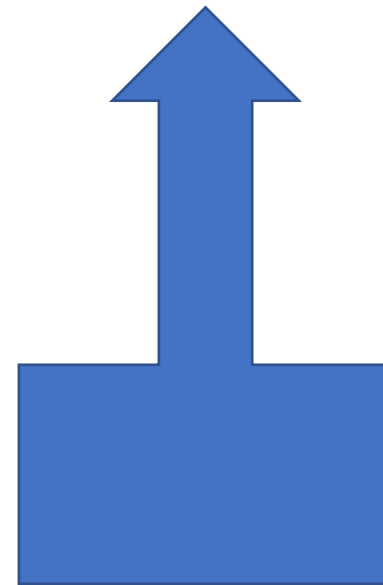




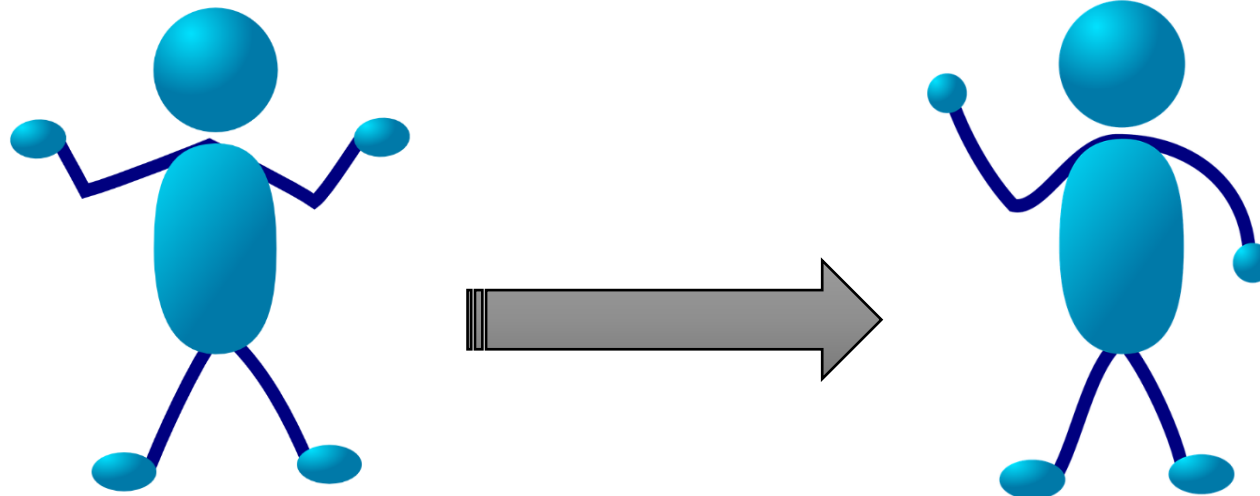
Valoriser l'expérience de l'échec



Principes de SUBSIDIARITÉ



L'autonomie



Gestion de la distance

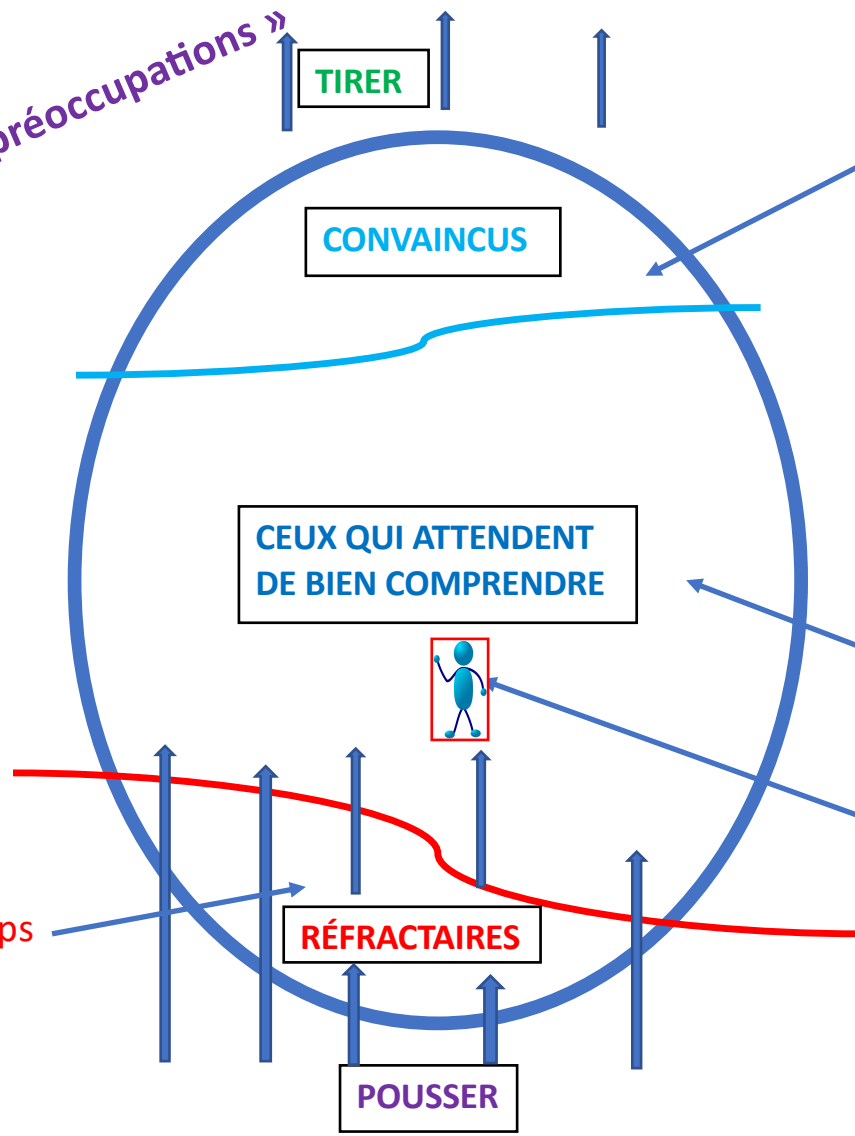
Les attentes de Maxime...

Histoire de MAXIME, 20 ans

- qu'est-ce que vous faites pour moi ?
- ...
- Non, pas un segment marketing ou une catégorie socio-pro !

Moi, je suis MAXIME, ici, devant vous...

« La Personne est au centre de nos préoccupations »



Ceux là font déjà le job
Il faut les laisser tranquille !

Si ceux là bougent dans le bon sens,
l'effet de levier est majeur !

Maxime est là !

Ceux là vous freineront tout le temps
Il faut les éviter !

TIRER

CONVAINCUS

CEUX QUI ATTENDENT
DE BIEN COMPRENDRE



RÉFRACTAIRES

POUSSER

« Etre au service des personnes
à la lumière de l'Évangile et en Eglise »

A(+) **R(+)**

Actifs avec des Résultats

15 à 30 %

A(-) **R(+)**

Pas très Actifs mais des Résultats

5 à 10 %

A(-) **R(-)**

Pas Actifs, Pas de Résultats

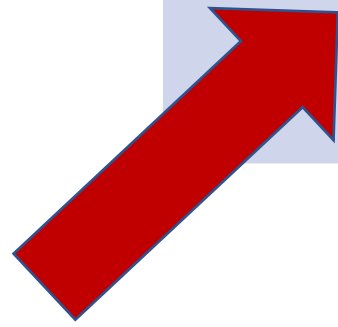
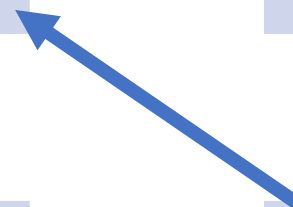
5 à 15 %

A(+) **R(-)**

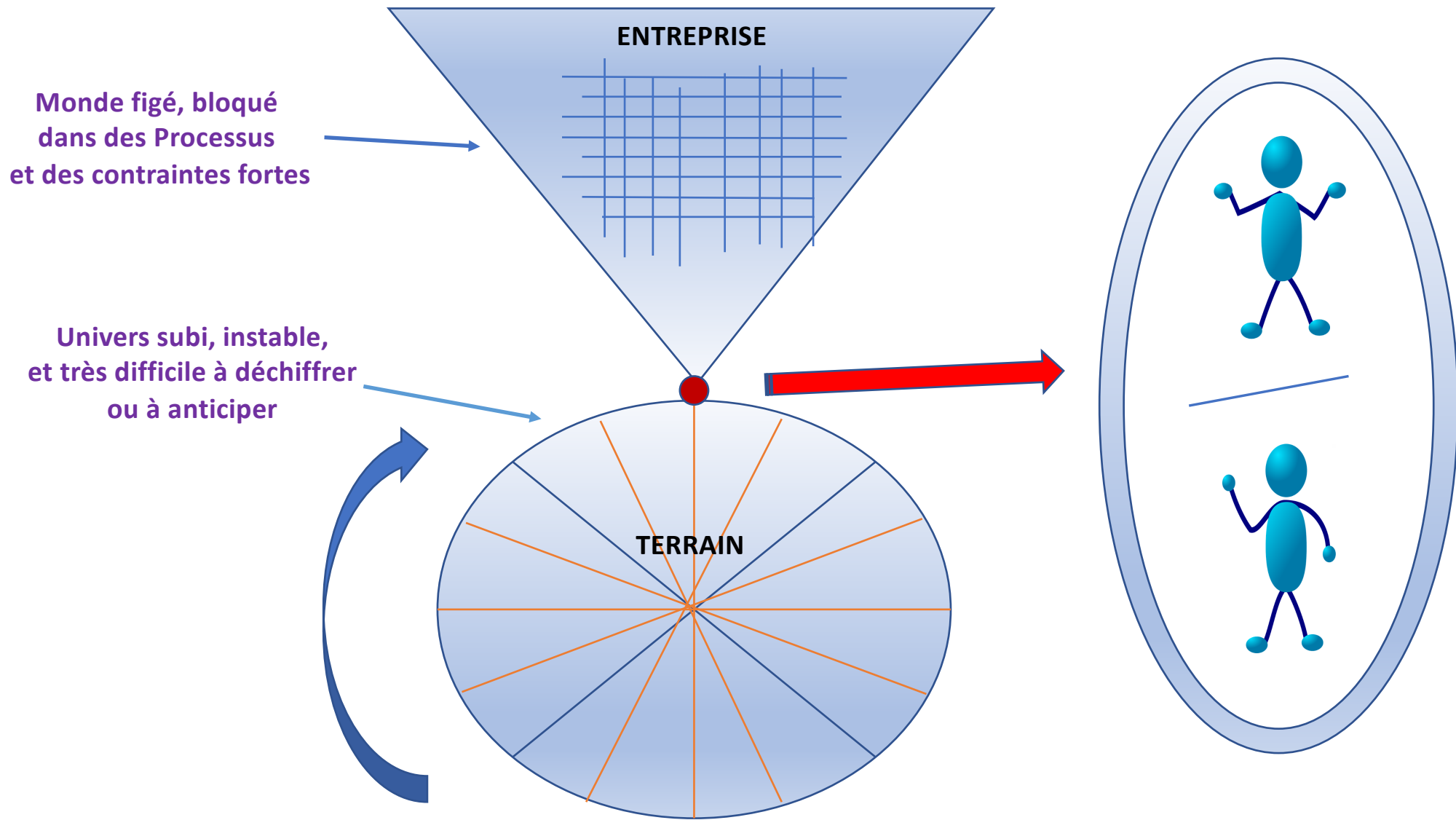
Actifs mais Trop Peu de Résultats

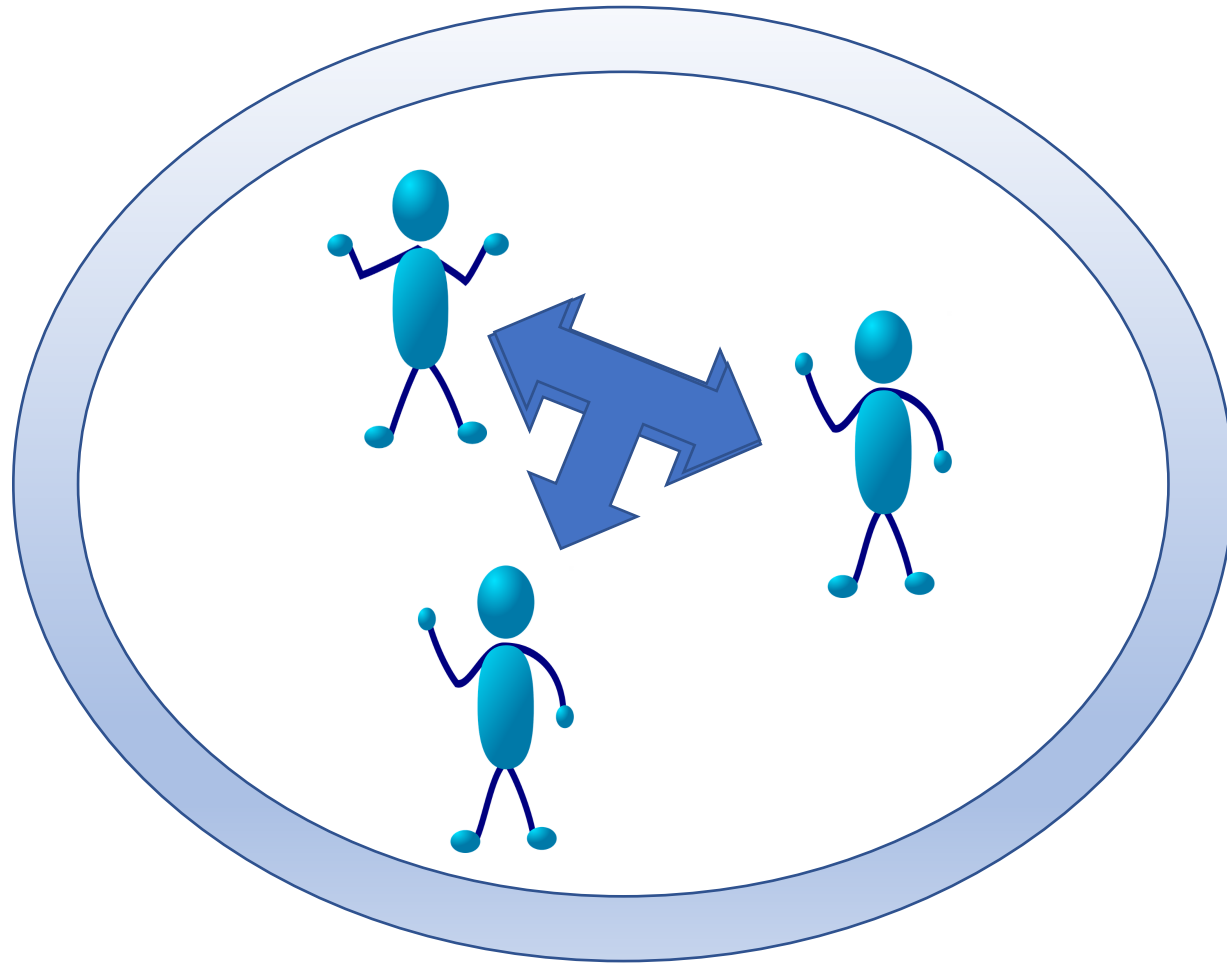
50 à 60 %

MAXIME est là !



Le tandem stratégique





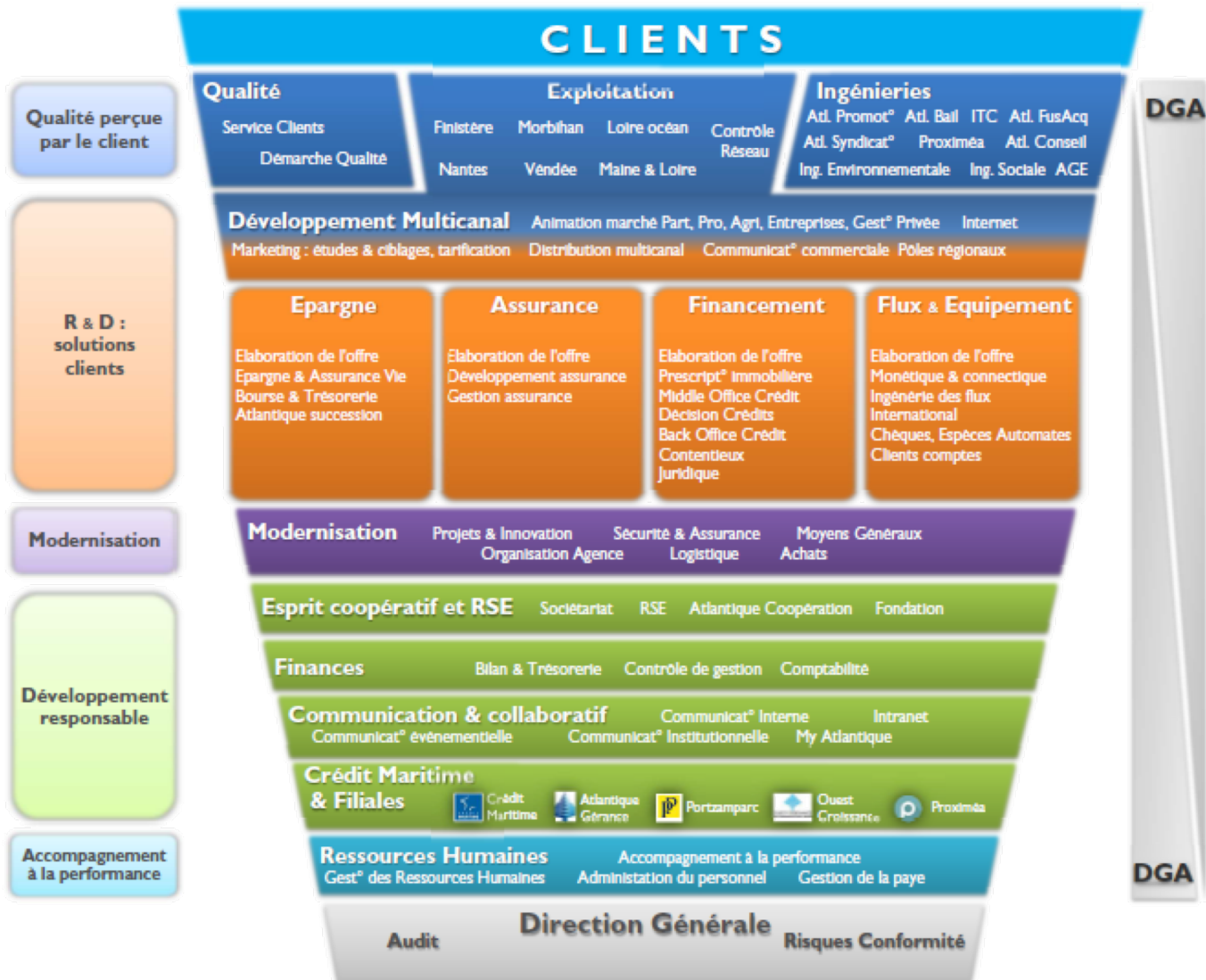


La raison d'Être en lecture directe

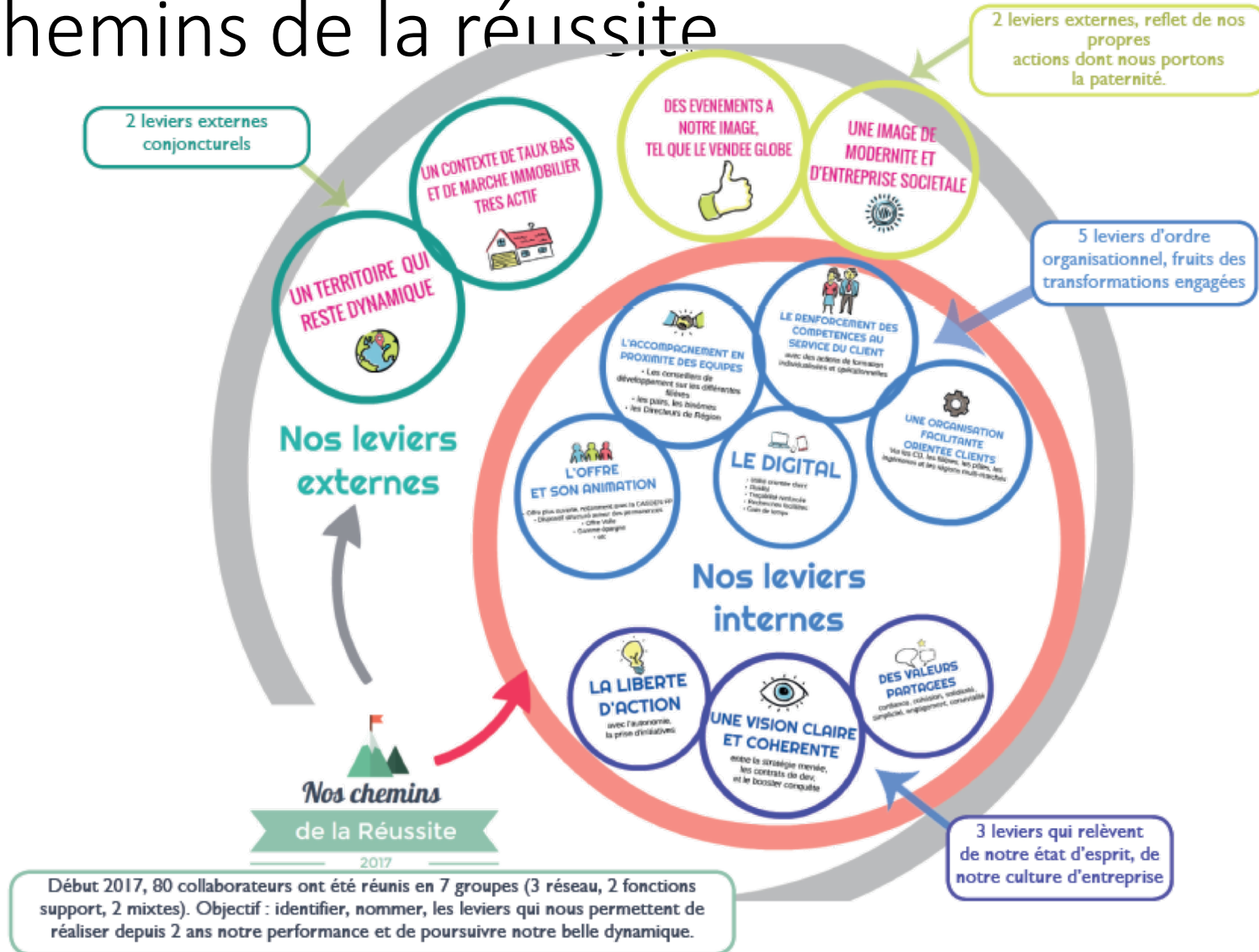
**Obstacle interne :
souplesse**



**Risque externe :
Faire corps**



Les chemins de la réussite



INSPIRATIONS

Dest : JÉSUS, fils de JOSEPH
Menuiserie – Charpente
Nazareth

Cher Monsieur,

Nous vous remercions de nous avoir confié les curriculum vitae des douze hommes que vous avez sélectionnés pour leur confier des postes de responsabilités dans votre nouvelle organisation.

Après un examen sérieux, tests et entretiens avec notre psychologue spécialisé, nous sommes arrivés aux conclusions suivantes : La plupart des candidats manquent d'expérience, de formation et d'aptitude pour le genre d'entreprise que vous désirez monter. Ils n'ont pas l'esprit d'équipe et leur connaissance des langues étrangères est insuffisante.

- **Simon Pierre** est un instable émotionnel, en proie à des sautes d'humeur.
- . **André** n'a aucun don pour assumer des responsabilités.
- . Les deux frères, **Jacques et Jean, fils de Zébédée**, placent leur intérêt personnel au-dessus du dévouement envers la société.
- . **Thomas** a tendance à discuter les ordres et pourrait avoir une influence négative sur l'ensemble du groupe.
- . Nous nous voyons dans l'obligation de vous faire savoir que **Matthieu** figure sur la liste noire de la « Commission du Grand Jérusalem pour la transparence des affaires ».
- . **Jacques** a une tendance dangereuse à la radicalisation et à l'utopie, qui alterne avec des phases de dépression.
- . Les relations de **Simon, dit le Zélote**, avec les milieux extrémistes font de lui un élément difficile à contrôler et susceptible de mener des actions irresponsables.

Un seul des candidats nous a paru au-dessus de la moyenne : **Judas Iscariote.**

Il est imaginatif, a le sens des risques, le contact facile, des relations intéressantes à un haut niveau le goût pour la discrétion et l'organisation.
Il est très motivé, ambitieux et n'a pas peur des responsabilités.

En joignant à cette étude notre facture, nous restons à votre disposition pour compléter votre recherche et vous aider dans le développement de votre organisation à laquelle nous souhaitons succès et durée...

Jordan
Consultant en Management
Jérusalem

Méditation avec le Père Jean Émile ANIZAN

**Notre Seigneur connaissait tous ceux qui le suivaient.
Il les connaissait comme Dieu, mais il les connaissait
parce qu'Il vivait sans cesse avec eux, partageant
leurs peines, leurs souffrances, se livrant à eux,
ne les quittant que pour prier, et même abandonnant
quelquefois la prière pour répondre à leurs désirs de le voir.
Il vivait de leur vie.
Il constatait leurs besoins et y répondait avec une intelligence admirable.**

**Il faudra que vous aussi, vous travailliez à connaître les brebis que DIEU vous confiera.
Cherchez ce qu'il y a de bien en elles, les points forts et les points faibles.
Cherchez à bien connaître chacune des âmes qui viennent à vous.
Connaître pour s'adapter et adapter les moyens, c'est un grand secret pour faire du bien.**

Conférence aux novices des Fils de la Charité, année 1920

**Managers,
vos collaborateurs se révèlent
dans la lumière avec laquelle
vous les éclairez...**

Le leadership Authentique

Quelle est ma vocation professionnelle ?

Quels sont les moments où je me suis senti vraiment bien, en phase avec moi-même ?

Quels sont les moments où je me suis retrouvé dans une posture de don à l'autre qui m'a paru naturelle et surtout féconde pour mon entourage ?

Car c'est au travers d'une posture de don que je peux trouver ma réelle vocation professionnelle.

Est-ce que je la vis à 20% ? 80% ?

Est-ce que dans les relations que je vis autour de moi, je suis perçu comme un serviteur ou comme un prédateur ?

En quoi mon comportement est-il fécond ?

**Suis-je réellement présent à la personne avec laquelle je partage un moment ?
Si on est disponible à un moment précis à autrui, alors tout s'ordonne de façon parfaite.**

**Que faut-il que je change en moi ?
Découvrir que je n'ai aucun pouvoir sur la vie des autres.
Je n'ai le pouvoir que de transformer ma vie personnelle.**

Fécondité puissante. Être porteur d'innovation qui a du sens.

C'est un devoir d'être à l'écoute du talent que nous devons déployer car le Christ nous demande d'être à son service dans notre entreprise.

Car l'entreprise dans laquelle nous sommes est une partie du royaume de Dieu, et nous avons un rôle tout particulier à y jouer. Encore faut-il le découvrir.

Nous devons chercher à porter du fruit là où on est "planté".

Nous devons manifester de la "tendresse" à ceux que le christ met sur notre chemin.

Nous devons aller jusqu'au bout de l'amour infini que nous pouvons partager et au bout de la compétence limitée qui nous est donnée.

