



arria



INSPIRATION CHRÉTIENNE ET ENGAGEMENT

Enquête auprès des établissements d'accueil pour personnes âgées

Synthèse des résultats de l'étude – 26 janvier 2017

Introduction

La **FNISASIC** (Fédération Nationale des Institutions de Santé d'Action Sociale d'Inspiration Chrétienne) et l'**ARRIA** (Aide aux Religieux et Religieuses Invalides ou Agés), membre de l'Union Saint-Martin, ont mené en décembre 2016, en coopération avec **Ecclésia RH**, une enquête nationale centrée sur l'inspiration chrétienne des établissements d'accueil pour personnes âgées.

Cette étude avait pour ambition de connaître la mise en œuvre effective de cette dimension chrétienne, d'identifier les difficultés associées et de permettre à l'avenir un partage de bonnes pratiques.

- Quels sont les indicateurs de présence chrétienne en établissement ?
- Comment renouveler la fidélité à l'identité chrétienne de chaque établissement ?
- Comment faire adhérer l'ensemble des collaborateurs aux valeurs portées par l'Évangile ?
- Comment faire vivre la spécificité chrétienne auprès des parties prenantes des établissements ?
- Comment faire reconnaître les spécificités des institutions chrétiennes auprès des pouvoirs publics ?
- Quelles responsabilités pour la gouvernance ?
- Quels impacts sur la politique RH salarié et bénévoles : recrutement, formation, gestion des compétences, management d'équipes... ?

Ce document présente une courte synthèse de l'étude réalisée.



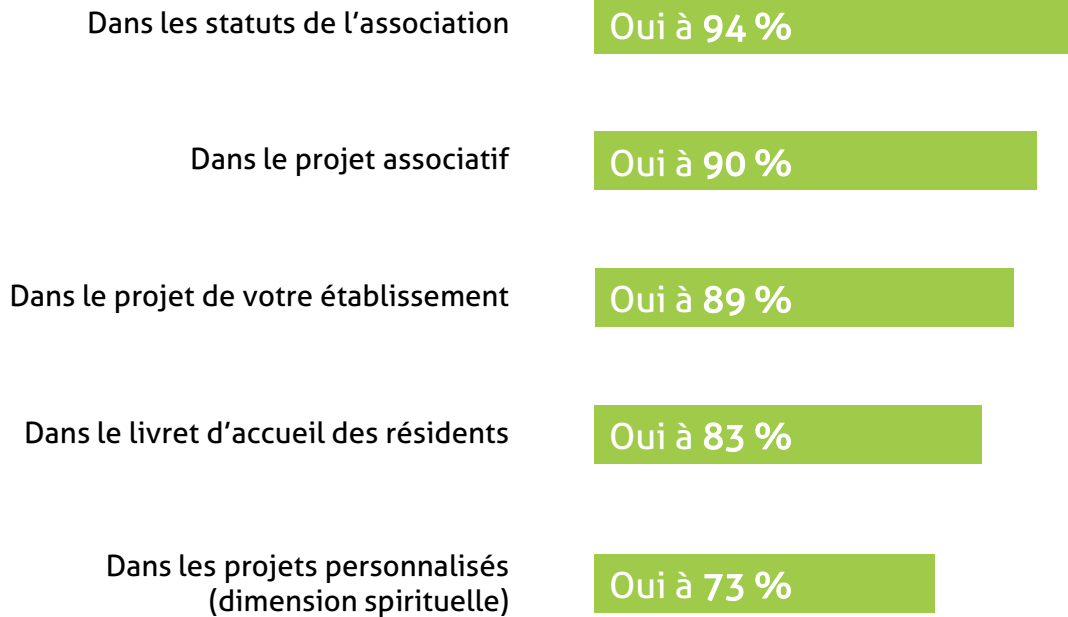
- ✓ Plus de 500 directeurs(trices) d'établissements d'accueil de personnes âgées d'inspiration chrétienne ont été sollicité(e)s par e-mail.
- ✓ **162 directeurs(trices) d'établissements ont répondu à l'enquête**



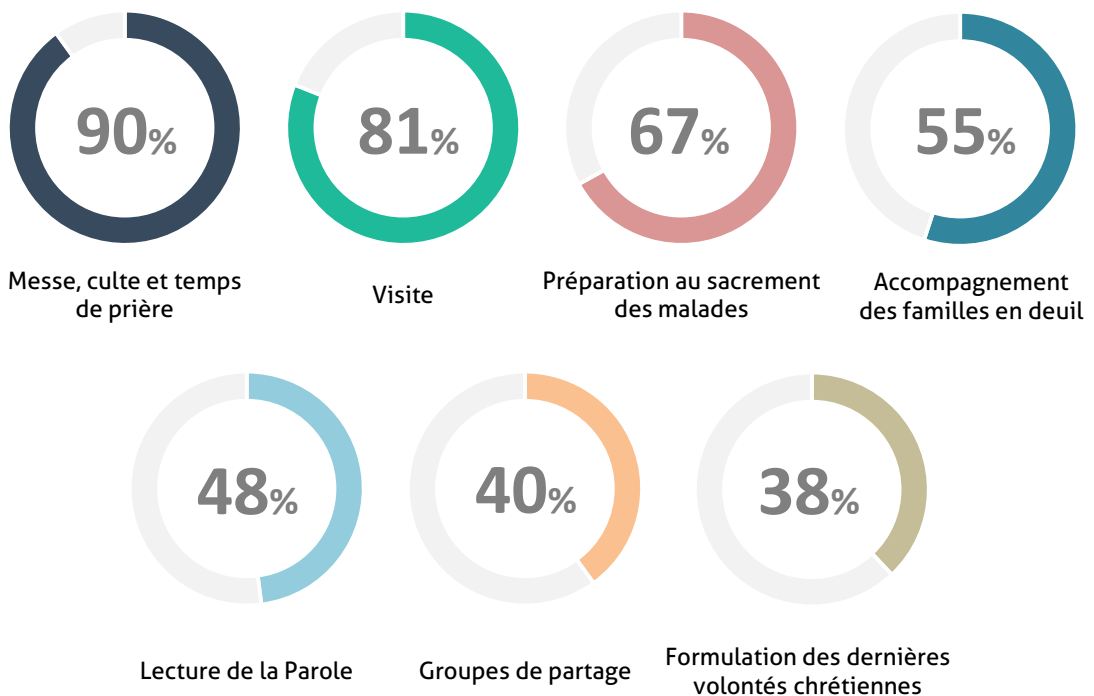
- ✓ L'enquête a été réalisée du **29 novembre au 31 décembre 2016**.

I – Indicateurs de présence chrétienne en établissements

L'inspiration chrétienne est-elle explicitement mentionnée ?

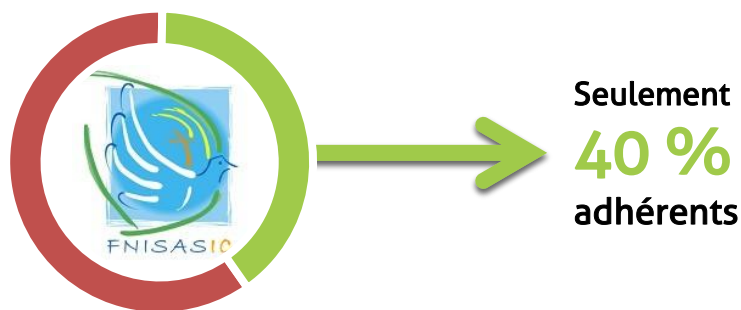


Quelles sont les principales propositions de l'aumônerie ?

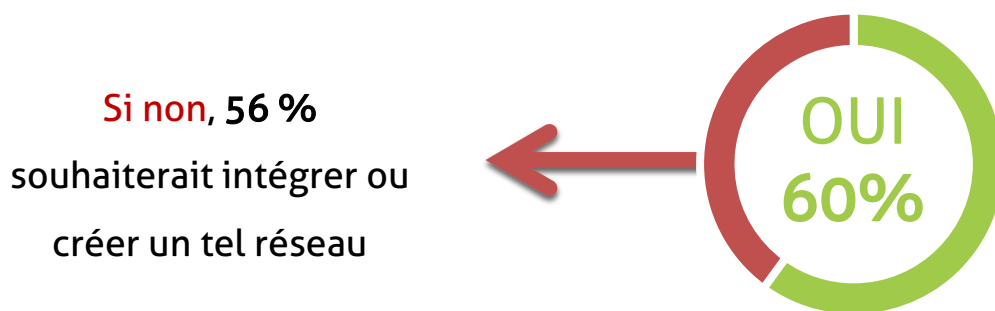


La participation à un réseau :

L'établissement est-il **adhérent** à la FNISASIC ?



L'établissement fait-il partie d'un réseau d'établissements d'inspiration chrétienne ?

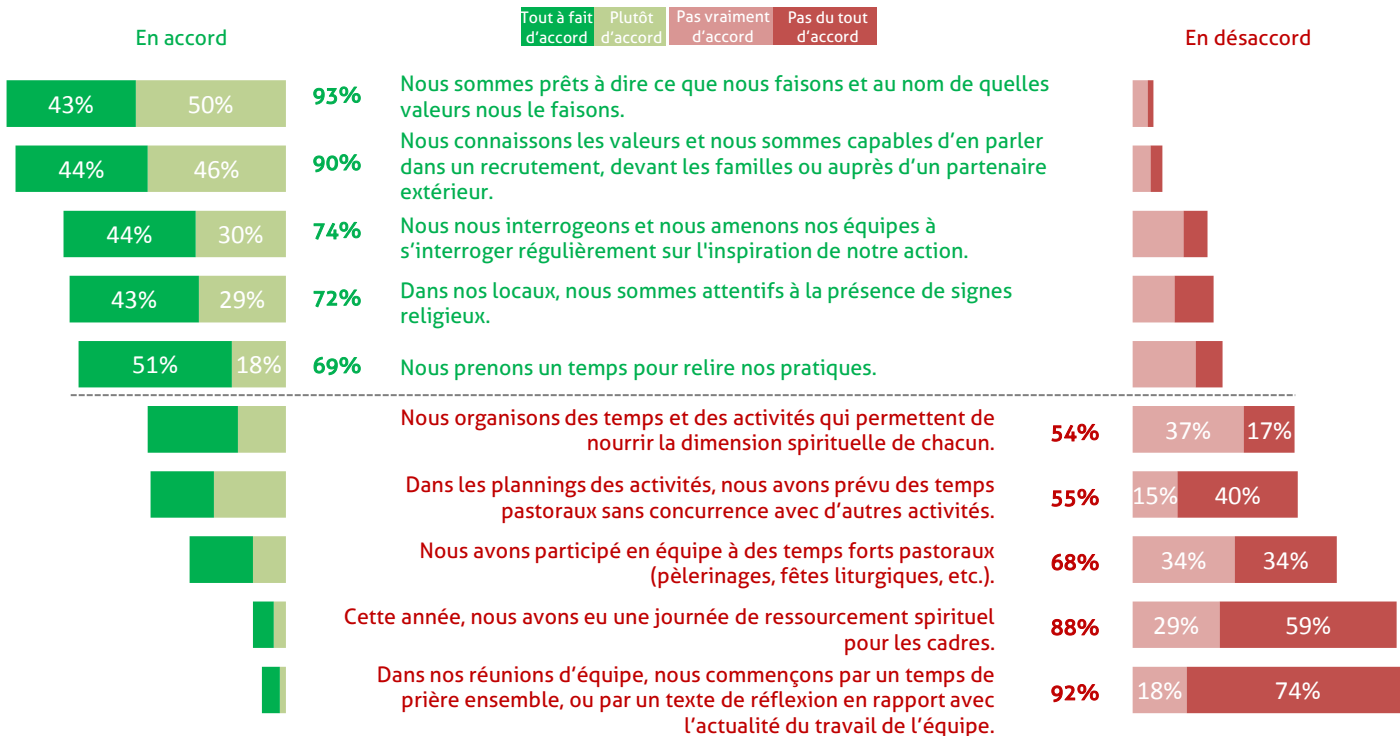


Les réseaux d'établissements d'inspiration chrétienne qui ont **participé à l'enquête** :

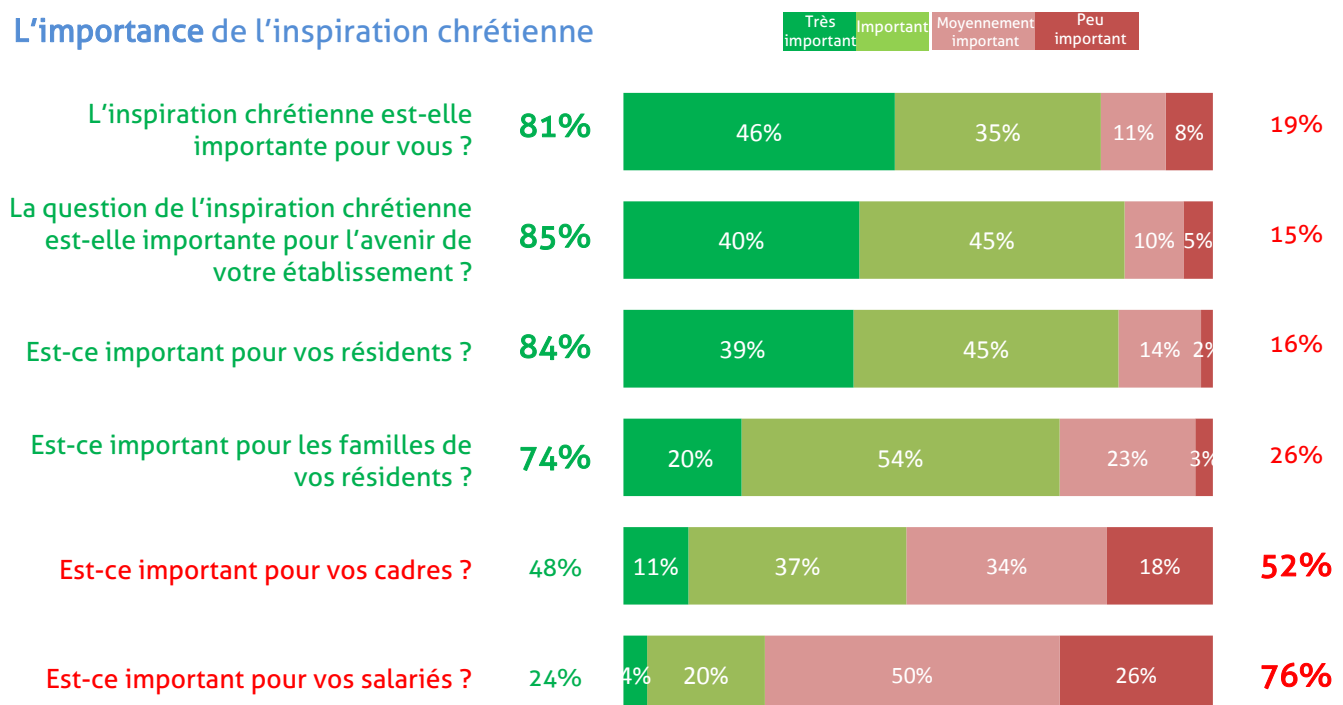
ACIS FRANCE Association **Alliance Mormaison** Association
Association des Maisons **Sainte** **Association** Notre-Dame de
du Bon Secours- **Véronique** **Monsieur** Joie
maisons de retraite **La Pierre Angulaire** **Vincent** **Association Montbareil**
Réseau des Filles de la Croix **Chemins d'Espérance** **FESIC-CA**
Santé & Bien Etre **Congrégation des Petites**
Hospitalité **Sœurs des Pauvres** **Fondation de**
Saint Thomas **Union des Filles** **l'Armée du Salut**
de Villeneuve **du Saint Esprit** **ADEODAT** **Mémoires et perspectives**
Association d'inspiration **FICSA** **Fédération de** **Fondation Saint**
chrétienne du Morbihan **l'Entraide** **Protestante** **Charles de Nancy**

II - L'inspiration chrétienne vécue au sein de l'établissement

Au sein de l'équipe de direction, êtes-vous d'accord avec chacune des affirmations suivantes concernant les pratiques managériales dans votre établissement ?

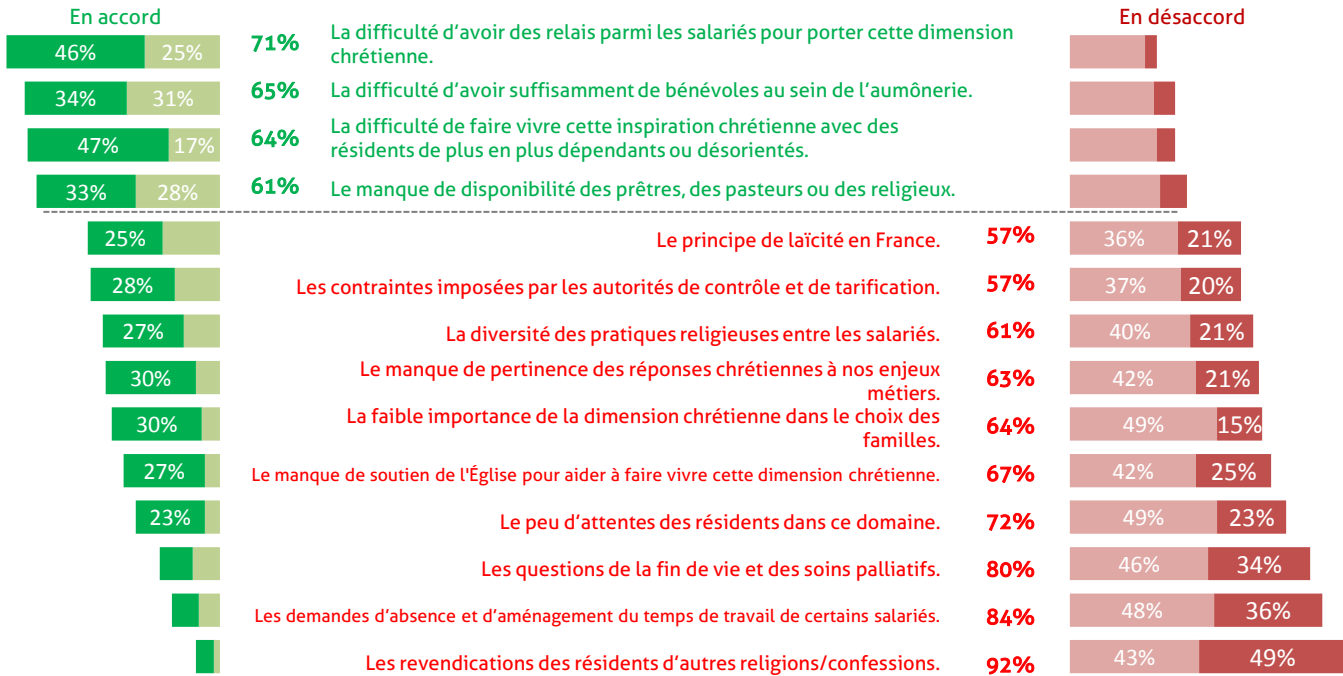


L'importance de l'inspiration chrétienne



Parmi les éventuelles difficultés pour faire vivre la dimension chrétienne de votre établissement, êtes-vous d'accord avec chacune des affirmations suivantes ?

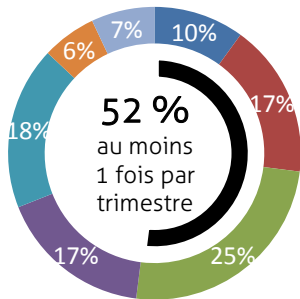
Tout à fait d'accord Plutôt d'accord Pas vraiment d'accord Pas du tout d'accord



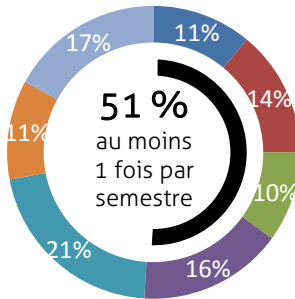
La question de l'inspiration chrétienne est-elle régulièrement abordée ?

■ Au moins une fois par semaine ■ Au moins une fois par mois ■ Au moins une fois par trimestre ■ Au moins une fois par semestre ■ Au moins une fois par an ■ Moins d'une fois par an ■ Jamais

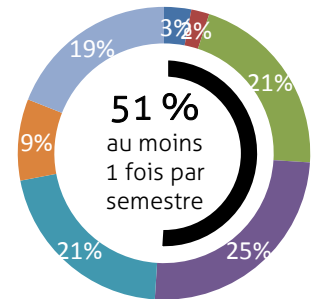
Au sein de la gouvernance (conseil d'administration ou autre)



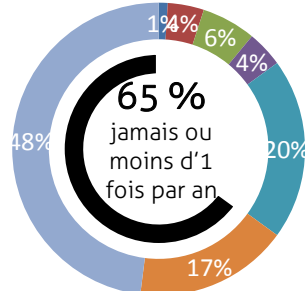
En équipe de direction



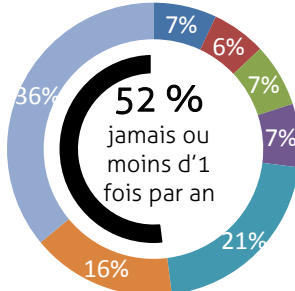
Au sein du CVS (conseil de vie sociale)



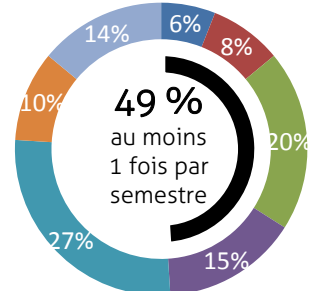
Avec les instances représentatives du personnel



En réunion de service



Avec les familles



Avez-vous des bonnes pratiques ou des idées à partager pour faire vivre la dimension chrétienne dans un établissement tel que le vôtre ?

- "Accès à la chaine KTO dans les chambres"
- "Possibilité d'être relié aux activités religieuses de l'établissement par le canal sono-vidéo des TV des salons et chambres"
- "Revue l' *1visible* à disposition des résidents"

- "Chaque contrat de travail en CDD et CDI comporte un **paragraphe préliminaire qui rappelle les fondements chrétiens** et l'engagement personnel à les respecter"
- "La tenue de deux journées d'intégration du personnel à la maison mère de la Congrégation"
- "Une formation spécifique à l'inspiration chrétienne et au charisme du fondateur dispensée à tous les nouveaux salariés"



- "Etre témoin de la tendresse de Dieu en restant proche des résidents et leur offrant des soins et un lieu de vie de qualité. **Prendre le temps d'écouter**"
- "La dimension spirituelle est extrêmement importante pour nos résidents : la présence de communauté de sœurs vivant au sein de l'EHPAD est capitale pour faire vivre la dimension chrétienne"
- "Maintenir au tant que possible des offices quotidien, favoriser l'accueil des religieuses et religieux, promouvoir et sauvegarder une ambiance de type "familiale" dans nos établissements"

- "Accompagner la personne jusqu'au bout. Nous n'envoyons pas les résidents mourir à l'hôpital sauf demande des familles"
- "L'accompagnement de la fin de vie est assuré par les professionnels tant par les soins que le relationnel mais les résidents sont associés à la démarche et peuvent s'ils le souhaitent accompagner jusqu'à la fin le résident concerné"
- "Possibilité pour les familles de veiller le corps du défunt pendant 48 heures"

- "Jouer vraiment le jeu : ne pas cacher l'identité, au nom du respect des demandes des résidents"
- "Animations qui intègrent des temps spécifiques religieux : groupe de prières, visites de sites sacrés, célébrations..."
- "Ouvrir l'établissement sur l'extérieur et pour les paroissiens, en célébrant les messes de semaine dans la chapelle de l'établissement, Informer les personnes accueillies dans l'établissement des manifestations organisées par le diocèse et la paroisse"

Référentiel de valorisation de l'inspiration chrétienne (composantes et auto-évaluation) :

